

กองการบริหรงานบุคคล สำนักงานอธิการบดี  
รับที่ 0526 เวลา 14.00 น.  
วันที่ - 5 มิ.ย. 2563



หน่วยประสานงานมหาวิทยาลัยอเนศวร  
รับที่ 369  
วันที่ 1 มิ.ย. 2563  
เวลา 13.30น.

มหาวิทยาลัยอเนศวร  
รับที่ 03547  
วันที่ 2 มิ.ย. 2563  
เวลา 19.04 น.

ที่ อว ๐๒๒๗.๓/ว ๖๖๑

งานพัฒนาบุคลากร  
กองการบริหรงานบุคคล  
เลขที่รับ 0022 เวลา 15.44 น.  
วันที่ - 5 มิ.ย. 2563

ถึง มหาวิทยาลัยอเนศวร

ด้วย สำนักงาน ก.พ. ร่วมกับสถาบันคุณวุฒิวิชาชีพ (องค์การมหาชน) ได้จัดทำเครื่องมือสำรวจทักษะด้านดิจิทัลของข้าราชการและบุคลากรของภาครัฐด้วยตนเอง (Digital Government Skill Self - Assessment) เพื่อใช้เป็นเครื่องมือในการระบุทักษะด้านดิจิทัลที่ควรต้องพัฒนา รวมทั้งเพื่อให้ส่วนราชการและหน่วยงานของรัฐมีข้อมูลทักษะด้านดิจิทัลของบุคลากร เพื่อวางแผนการพัฒนาทักษะด้านดิจิทัลของบุคลากรในสังกัดอย่างเหมาะสม และให้ส่วนราชการและหน่วยงานภาครัฐดำเนินการสำรวจทักษะด้านดิจิทัลด้วยตนเองในรูปแบบออนไลน์

สำนักงานปลัดกระทรวงการอุดมศึกษา วิทยาศาสตร์ วิจัยและนวัตกรรม จึงขอจัดส่งเครื่องมือสำรวจทักษะด้านดิจิทัลดังกล่าวให้กับมหาวิทยาลัย/สถาบันอุดมศึกษา เพื่อให้ข้าราชการและบุคลากรในสังกัดดำเนินการสำรวจทักษะด้านดิจิทัลด้วยตนเองในรูปแบบออนไลน์ที่ <http://dg-sa.tpqi.go.th/home> หรือสแกน QR Code เพื่อให้มหาวิทยาลัย/สถาบันอุดมศึกษา ใช้เป็นข้อมูลในการวางแผนการพัฒนาทักษะด้านดิจิทัล ได้อย่างเหมาะสมและสอดคล้องกับความต้องการของบุคลากรต่อไป รายละเอียดตามสำเนาหนังสือสำนักงาน ก.พ. ที่ นร ๑๐๑๓.๔/๔๒ ลงวันที่ ๕ พฤษภาคม ๒๕๖๓ ที่แนบท้าย

สำนักงานปลัดกระทรวงการอุดมศึกษา วิทยาศาสตร์ วิจัยและนวัตกรรม

๒๕

พฤษภาคม ๒๕๖๓



สำนักส่งเสริมและพัฒนาสมรรถนะบุคลากร

กลุ่มพัฒนาศักยภาพคณาจารย์และบุคลากรอุดมศึกษา

โทร. ๐ ๒๖๑๐ ๕๓๒๗

โทรสาร ๐ ๒๓๕๔ ๕๕๕๑

(ป.พ.)



ที่ นร ๑๐๑๓.๔/๔๒

สำนักงาน ก.พ.

ถนนติวานนท์ จังหวัดนนทบุรี ๑๑๐๐๐

๕ พฤษภาคม ๒๕๖๓

เรื่อง เครื่องมือสำรวจทักษะด้านดิจิทัลของข้าราชการและบุคลากรภาครัฐด้วยตนเอง (Digital Government Skill Self-Assessment)

เรียน เลขาธิการคณะกรรมการข้าราชการพลเรือนในสถาบันอุดมศึกษา

อ้างถึง ๑. มติคณะรัฐมนตรีเมื่อวันที่ ๒๖ กันยายน ๒๕๖๐ เรื่อง แนวทางการพัฒนาทักษะด้านดิจิทัลของข้าราชการและบุคลากรภาครัฐเพื่อการปรับเปลี่ยนเป็นรัฐบาลดิจิทัล

๒. หนังสือสำนักงาน ก.พ.ที่ นร ๑๐๑๓/ว ๖ ลงวันที่ ๑๘ พฤษภาคม ๒๕๖๑

สิ่งที่ส่งมาด้วย ๑. คู่มือการใช้งานเครื่องมือสำรวจทักษะด้านดิจิทัลสำหรับข้าราชการและบุคลากรภาครัฐ (Digital Government Skill Set Self-Assessment)

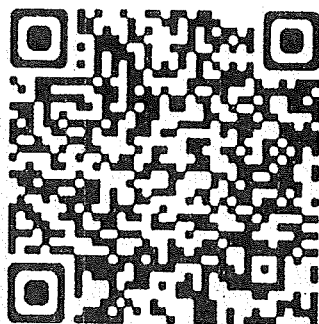
๒. ขั้นตอนและแบบฟอร์มคำร้องขอเปิดสิทธิ์บัญชีผู้ดูแลระบบระดับหน่วยงาน

ตามมติคณะรัฐมนตรีที่อ้างถึง ๑ เห็นชอบในหลักการร่างแนวทางการพัฒนาทักษะด้านดิจิทัลของข้าราชการและบุคลากรภาครัฐเพื่อการปรับเปลี่ยนเป็นรัฐบาลดิจิทัลตามที่สำนักงาน ก.พ. เสนอ โดยให้สถาบันคุณวุฒิวิชาชีพ (องค์การมหาชน) ร่วมกับสำนักงาน ก.พ. จัดทำรายละเอียดทักษะด้านดิจิทัลของข้าราชการและบุคลากรภาครัฐ พร้อมทั้งจัดให้มีการประเมินทักษะด้านดิจิทัลตามที่ ก.พ. กำหนด และตามหนังสือที่อ้างถึง ๒ สำนักงาน ก.พ. ได้แจ้งทักษะด้านดิจิทัลของข้าราชการและบุคลากรภาครัฐ เพื่อให้ทุกส่วนราชการ หน่วยงานของรัฐ องค์กรกลางบริหารงานบุคคล และหน่วยงานที่เกี่ยวข้อง ได้ใช้เป็นกรอบแนวทางในการพัฒนาข้าราชการและบุคลากรภาครัฐแล้ว นั้น

ก.พ. โดย อ.ก.พ.วิสามัญเฉพาะกิจเกี่ยวกับการขับเคลื่อนการพัฒนาทักษะด้านดิจิทัลของข้าราชการ ได้พิจารณาเห็นชอบเครื่องมือสำรวจทักษะด้านดิจิทัลของข้าราชการและบุคลากรภาครัฐด้วยตนเอง (Digital Government Skill Self-Assessment) ซึ่ง สถาบันคุณวุฒิวิชาชีพ (องค์การมหาชน) และสำนักงาน ก.พ. ได้ร่วมกันจัดทำขึ้นเพื่อเป็นเครื่องมือสำหรับข้าราชการและบุคลากรภาครัฐ ในการระบุทักษะด้านดิจิทัลที่ควรต้องพัฒนา รวมทั้งเพื่อให้ส่วนราชการและหน่วยงานของรัฐมีข้อมูลทักษะด้านดิจิทัลของบุคลากร เพื่อวางแผนการพัฒนาทักษะด้านดิจิทัลของบุคลากรในสังกัดอย่างเหมาะสม ในกรณีนี้ ขอให้ส่วนราชการและหน่วยงานภาครัฐมอบหมายให้ข้าราชการและบุคลากรในสังกัด ดำเนินการสำรวจทักษะด้านดิจิทัลด้วยตนเอง ในรูปแบบออนไลน์ที่ <http://dg-sa.tpqi.go.th/home/> หรือสแกน QR Code ด้านล่าง รายละเอียดขั้นตอนการใช้งานตามสิ่งที่ส่งมาด้วย ๑ ทั้งนี้ ส่วนราชการและหน่วยงานของรัฐสามารถขอรับบัญชีผู้ใช้งานระดับหน่วยงาน เพื่อเข้าถึงข้อมูลผลการสำรวจทักษะด้านดิจิทัลในภาพรวมของหน่วยงาน สำหรับใช้ประกอบการวางแผนพัฒนาทักษะด้านดิจิทัลของข้าราชการและบุคลากรในสังกัด จากสถาบันคุณวุฒิวิชาชีพ

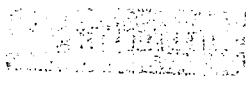
(องค์การมหาชน) ....

คู่มือการใช้งาน  
เครื่องมือสำรวจทักษะด้านดิจิทัลสำหรับข้าราชการและบุคลากรภาครัฐ  
(Digital Government Skill Set Self-Assessment)

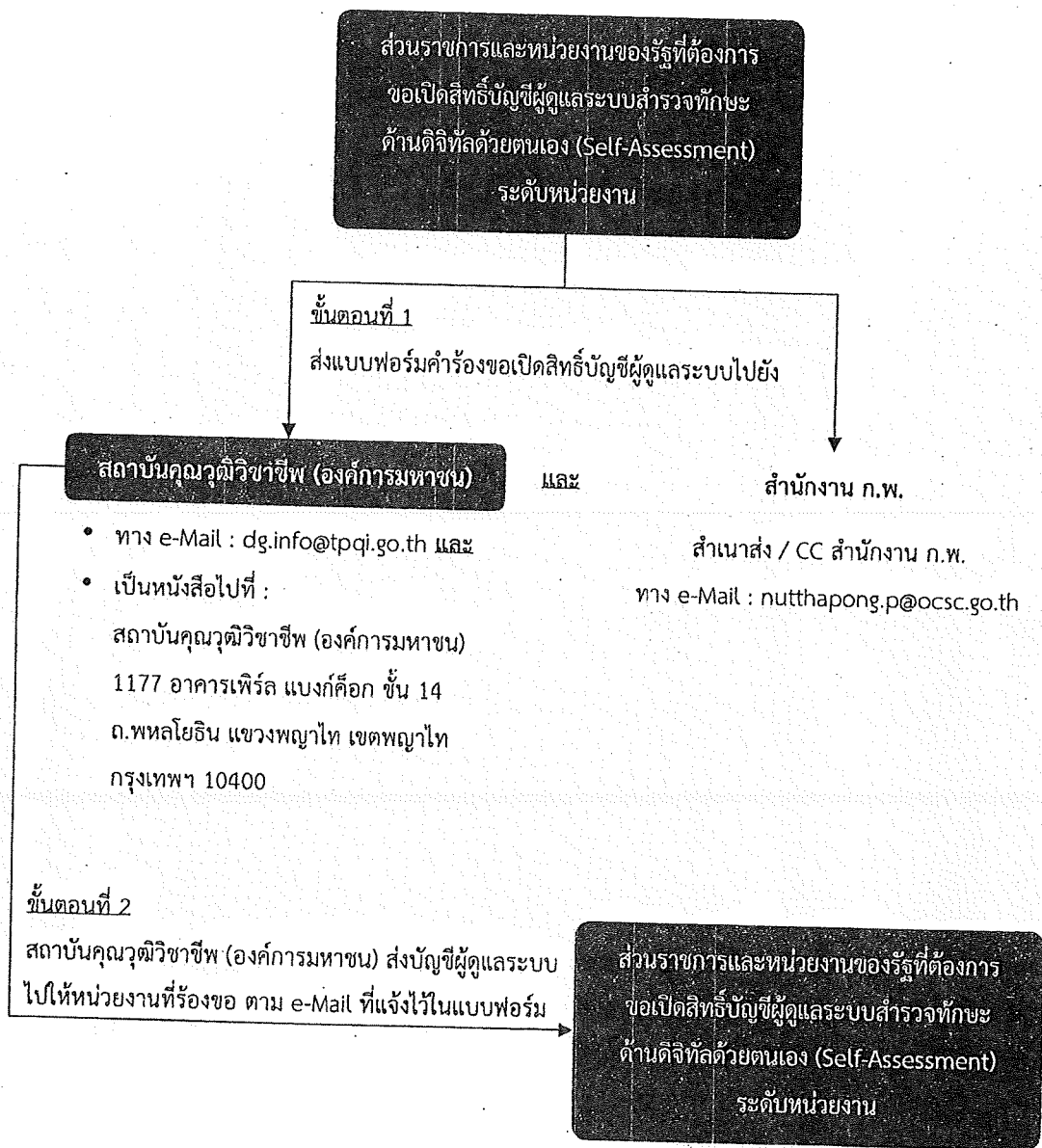


(สามารถดาวน์โหลดคู่มือการใช้งานได้ที่ <https://bit.ly/2zYkULx>)

---



### ขั้นตอนการขอเปิดสิทธิ์บัญชีผู้ดูแลระบบระดับหน่วยงาน



หน้าแรก > ประเมินตนเอง

**วุฒิภาวะผู้จบการ**

กลุ่มผู้ปฏิบัติงาน กลุ่มผู้ปฏิบัติงานอื่น (Others)

ระดับพัฒนาการด้านดิจิทัลเป้าหมาย ระยะเริ่มแรก (Early)

ของหน่วยงาน

**ยืนยันการประเมิน**

**ข้อมูลส่วนตัว**

ชื่อ-นามสกุล : นายสมพงษ์ รักดี

ประเภทหน่วยงาน : ส่วนราชการ

สังกัด / กระทรวง : กระทรวงกลาโหม

หน่วยงาน / กรม : กรมพระธรรมนูญ

ส่วนงาน :

3. ระบบแสดงหน้าจอแบบประเมินตนเองออนไลน์ ให้ผู้ใช้งานตอบข้อมูลต่างๆ จากนั้นกดปุ่ม “ประเมินสมรรถนะหลักในการทำงาน”

แบบประเมินตนเองออนไลน์  
กลุ่มผู้ปฏิบัติงานอื่น (Others) ในองค์กรที่มีพัฒนาการด้านดิจิทัล

กรมราชทัณฑ์ กรมราชทัณฑ์  
สำนักงานคณะกรรมการกฤษฎีกา

ลำดับ	คำถามออนไลน์	ระดับความสามารถ				
		ไม่ทราบ	ไม่มี	มีน้อย	มี	มีมาก
<b>DUI100 : การเข้าถึงและตระหนักดิจิทัล</b>						
1	คุณสามารถ ใช้ผ่านคอมพิวเตอร์ ได้มากน้อยเพียงใด	☉	☉	☉	☉	☉
2	คุณสามารถ ใช้ผ่านอินเทอร์เน็ต ได้มากน้อยเพียงใด	☉	☉	☉	☉	☉
3	คุณสามารถ ใช้งานเพื่อความร่วมมือกับองค์กร ได้มากน้อยเพียงใด	☉	☉	☉	☉	☉
<b>DUI200 : การใช้งานเครื่องมือดิจิทัลหรือแอปพลิเคชันขั้นต้นสำหรับการทำงาน</b>						
4	คุณสามารถ ใช้โปรแกรมประมวลผลคำ ได้มากน้อยเพียงใด	☉	☉	☉	☉	☉
5	คุณสามารถ ใช้โปรแกรมตารางคำนวณ ได้มากน้อยเพียงใด	☉	☉	☉	☉	☉
6	คุณสามารถ ใช้โปรแกรมนำเสนอ ได้มากน้อยเพียงใด	☉	☉	☉	☉	☉
<b>DUI300 : การใช้ดิจิทัลเพื่อการทำงานร่วมกัน</b>						
7	คุณสามารถ ทำงานร่วมกันแบบออนไลน์ ได้มากน้อยเพียงใด	☉	☉	☉	☉	☉
8	คุณสามารถ ใช้โปรแกรมสร้างสื่อดิจิทัล ได้มากน้อยเพียงใด	☉	☉	☉	☉	☉
9	คุณสามารถ ใช้ดิจิทัลเพื่อความร่วมมือกับองค์กร ได้มากน้อยเพียงใด	☉	☉	☉	☉	☉
<b>DUI400 : การประยุกต์ใช้เครื่องมือดิจิทัลเพื่อการทำงาน</b>						
10	คุณสามารถ ใช้เครื่องมือดิจิทัลเพื่อการทำงาน ได้มากน้อยเพียงใด	☉	☉	☉	☉	☉
11	คุณสามารถ กำหนดการใช้เทคโนโลยีดิจิทัลอย่างถูกต้อง ได้มากน้อยเพียงใด	☉	☉	☉	☉	☉
<b>DUI600 : การใช้ข้อมูลระหว่างหน่วยงาน</b>						
12	คุณสามารถ วิเคราะห์ความเป็นไปได้ในการเชื่อมโยงข้อมูลระหว่างหน่วยงาน ได้มากน้อยเพียงใด	☉	☉	☉	☉	☉
13	คุณสามารถ กำหนดวิธีแปลงข้อมูลของหน่วยงานไปสู่รูปแบบมาตรฐาน ได้มากน้อยเพียงใด	☉	☉	☉	☉	☉
14	คุณสามารถ ควบคุมคุณภาพสารสนเทศ (Information Quality) ได้มากน้อยเพียงใด	☉	☉	☉	☉	☉
<b>DUI700 : การใช้โปรแกรมดิจิทัลเพื่อการวิเคราะห์ข้อมูลสำหรับงานประจำ</b>						
15	คุณสามารถ กำหนดข้อมูลนำเข้า (Input Data) ได้มากน้อยเพียงใด	☉	☉	☉	☉	☉
16	คุณสามารถ กำหนดรูปแบบของข้อมูลนำเข้าหรือรับข้อมูล โดยให้โปรแกรมดิจิทัล ได้มากน้อยเพียงใด	☉	☉	☉	☉	☉
17	คุณสามารถ กำหนดรูปแบบการแสดงผลหรือการวิเคราะห์ข้อมูล ได้มากน้อยเพียงใด	☉	☉	☉	☉	☉
18	คุณสามารถ ใช้ทำข้อเสนอแนะเกี่ยวกับปัญหาการทำงานของหน่วยงานจากข้อมูลสารสนเทศที่ได้ ได้มากน้อยเพียงใด	☉	☉	☉	☉	☉
<b>DG100 : การปฏิบัติตามกฎหมาย กรอบธรรมาภิบาล(Governance Framework) และหลักปฏิบัติ (Principles) ที่ ๓ ด้านดิจิทัล</b>						
19	คุณสามารถ อธิบายกฎหมาย กรอบธรรมาภิบาลและแนวปฏิบัติดิจิทัลที่เกี่ยวข้องได้ ได้มากน้อยเพียงใด	☉	☉	☉	☉	☉
20	คุณสามารถ นำไปใช้ในการปฏิบัติงานได้อย่างถูกต้อง ได้มากน้อยเพียงใด	☉	☉	☉	☉	☉
<b>DG400 : การปฏิบัติตามข้อตกลงระดับการให้บริการและกระบวนการทำงานร่วมกันระหว่างหน่วยงานที่เกี่ยวข้อง (Service Level Agreement; SLA)</b>						
21	คุณสามารถ กำหนดระดับการให้บริการดิจิทัลแบบเชื่อมโยง (Seamless Service Integration) ได้มากน้อยเพียงใด	☉	☉	☉	☉	☉
22	คุณสามารถ ศึกษาม ระเบียบระดับบริการแก่ผู้ให้บริการ ได้มากน้อยเพียงใด	☉	☉	☉	☉	☉
<b>DL300 : การกึ่งกระบวนการงาน เข้าใจองค์การดิจิทัล และสื่อสารต่อองค์กรที่เปลี่ยนแปลง</b>						
23	คุณสามารถ นำการเปลี่ยนแปลงกระบวนการบุคลากรและการบริหารงานอัตโนมัติ ได้มากน้อยเพียงใด	☉	☉	☉	☉	☉
24	คุณสามารถ กำหนดกระบวนการทำงานองค์การดิจิทัล ได้มากน้อยเพียงใด	☉	☉	☉	☉	☉
25	คุณสามารถ สื่อสารและขับเคลื่อนการบูรณาการการทำงานและข้อมูลตลอดทั้งในหน่วยงานและนโยบายองค์กรดิจิทัล ได้มากน้อยเพียงใด	☉	☉	☉	☉	☉

← ย้อนกลับ | ประเมินสมรรถนะหลักในการทำงาน

4. ระบบจะแสดงประวัติผลการประเมินตนเอง และสามารถประเมินตนเองใหม่ได้

ประวัติการประเมินตนเอง

+ ทำการประเมินตนเองใหม่

กลุ่มผู้ปฏิบัติงานอื่น (Others) ในองค์กรที่มีพัฒนาการด้านดิจิทัล

ครั้งที่	วันที่	ระดับพัฒนาการที่เลือก	คะแนน	การประเมิน
4	17 มกราคม 2563 เวลา 16:13:34	ระยะเริ่มแรก (Early)	Pre-Early Early Developing Mature	ผลการประเมิน
2	17 มกราคม 2563 เวลา 16:06:38	ระยะเริ่มแรก (Early)	Pre-Early Early Developing Mature	ผลการประเมิน

5. หากผู้ใช้งานต้องการดูผลการประเมินให้กดที่ลิงค์ “ผลการประเมิน”

6. ระบบแสดงหน้าจอผลการประเมิน โดยแบ่งออกเป็น 2 แท็บ คือ ทักษะ และ เส้นทางทักษะดิจิทัล

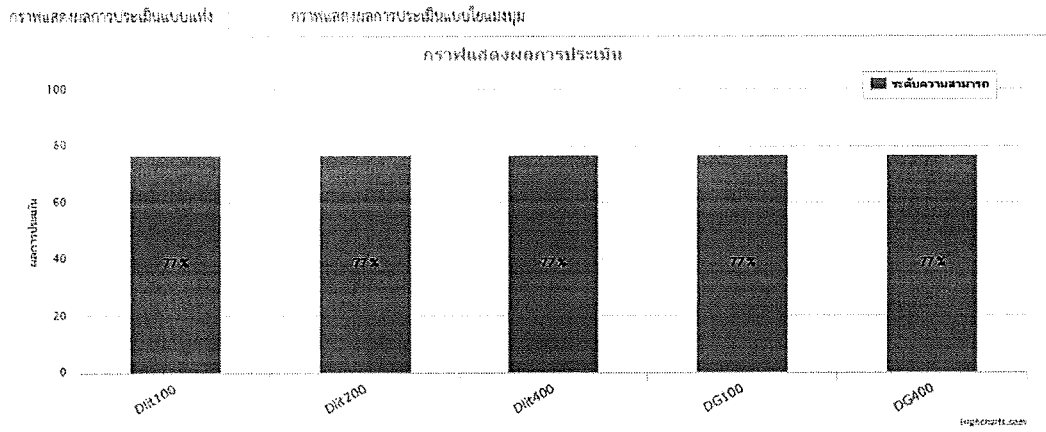
- ทักษะ (ข้อมูลที่แสดงในหน้าจอนี้จะแสดงตามระดับพัฒนาการที่ผู้ใช้งานได้เลือก

ผลการประเมินระดับทักษะด้านดิจิทัล

คลิกเพื่อดูผลการประเมิน

ค้นหา ค้นหา

ระดับทักษะที่ตรงกับความสามารถของท่าน



มี 5 ทักษะด้านดิจิทัลที่เป็นจุดแข็งของท่าน

มี 0 ทักษะด้านดิจิทัลที่ควรเรียนรู้เพิ่มเติม

เข้าถึงและตระหนักรู้ดิจิทัล

แสดงรายละเอียด

77 ผลการประเมินทักษะด้านดิจิทัลโดยรวม

ใช้งานเครื่องมือด้านดิจิทัลหรือแอปพลิเคชันขั้นต้นสำหรับการทำงาน

แสดงรายละเอียด

77 ผลการประเมินทักษะด้านดิจิทัลเฉพาะ

ประยุกต์ใช้เครื่องมือดิจิทัลเพื่อการทำงาน

แสดงรายละเอียด

77 ผลการประเมินทักษะด้านดิจิทัลเฉพาะ

ปฏิบัติตามกฎหมาย กรอบธรรมาภิบาล(Governance Framework) และหลักการปฏิบัติ (Principles) ที่ดี ด้านดิจิทัล

แสดงรายละเอียด

77 ผลการประเมินทักษะด้านดิจิทัลเฉพาะ

ปฏิบัติตามข้อตกลงระดับการให้บริการและกระบวนการทำงานร่วมกับระหว่างหน่วยงานที่เกี่ยวข้อง (Service Level Agreement; SLA)

แสดงรายละเอียด

77 ผลการประเมินทักษะด้านดิจิทัลเฉพาะ